

## DACHPROTECT EPDM Klebe-Gully

### Produktdatenblatt



#### Funktion

Der DACHPROTECT EPDM Klebe-Gully dient zur Entwässerung von Dächern, die mit DACHPROTECT EPDM Dachbahnen abgedichtet werden. Er verbindet die Dachbahn mit dem Regenabfluss (Fallrohr). Durch das widerstandsfähige Material des DACHPROTECT EPDM Klebe-Gullys ist eine langfristige Abdichtung gewährleistet.

#### Beschreibung

Der aus EPDM geformte DACHPROTECT EPDM Klebe-Gully ist schwarz. EPDM ist die Abkürzung für Ethylen-Propylen-Dien-Kautschuk (Gummi). Die leicht konische Form des Dachgullys ermöglicht eine schnelle und einfache Montage in Fallrohren und erleichtert den Regenabfluss.

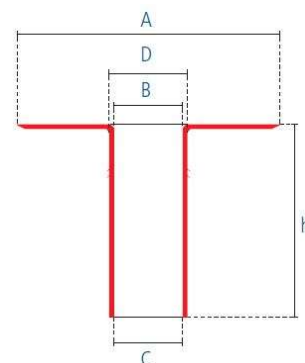
Durch den glatten Flansch ist eine optimale Verbindung mit der DACHPROTECT EPDM Dachbahn möglich. Für den Einbau des Klebe-Gullys ist der DACHPROTECT EPDM Anschlusskleber FLEX erforderlich.

Der DACHPROTECT EPDM Klebe-Gully hat zwei Ringe auf dem Stutzen, die als Abdichtung dienen und einen Rückstau des Regenwassers verhindern. Die Rändelungen im oberen Stutzenteil ermöglichen ein perfektes Einhängen von Laubschutzeinsatz und Kiesschutzeinsatz am Anschlussstück.

Der Klebe-Gully hat eine hohe Widerstandsfähigkeit in Bezug auf UV-Strahlung, Ozon und Witterungseinflüsse. Das elastische Material des Klebe-Gullys gewährleistet auch bei tiefen Temperaturen eine sehr gute Flexibilität, so dass die mechanischen und physikalischen Eigenschaften über lange Zeit aufrechterhalten werden können.

## Maße

Art.-Nr.	DN	A mm	B mm	C mm	D mm	h mm
400-100-050	50	235	48	43	53	243
400-100-075	70/75	280	69	64	74	243
400-100-086	80/86	320	77	73	82	243
400-100-100	100	320	91	87	97	243
400-100-150	150	380	146	141	151	243



Der DACHPROTECT EPDM Klebe-Gully ist in den Nennweiten (DN) 50 bis 150 erhältlich. Der Flanschdurchmesser (A) beträgt je nach Ausführung 235 bis 380 mm. Der Stutzen (h) kann auf die gewünschte Länge gekürzt werden.

Für den Klebe-Gully wird zusätzlich ein Laubfang empfohlen.

## Lagerfähigkeit

Die Lagerfähigkeit ist unbegrenzt.

## Verarbeitungshinweise

Informationen zur Verarbeitung entnehmen Sie bitte dem Informationsblatt Verarbeitungshinweise DACHPROTECT EPDM Klebe-Gully sowie dem DACHPROTECT HANDBUCH EPDM-DACHSYSTEM und dem Verarbeitungsvideo unter <<https://www.youtube.com/user/HanseBaustoffe>>.

## Sicherheitshinweise

Der Flansch des DACHPROTECT EPDM Klebe-Gullys sollte nicht geschnitten werden, um einen sicheren Einbau zu gewährleisten. Es wird eine gründliche Reinigung des Flanschs und der EPDM-Dachbahn im Klebebereich des Klebe-Gullys empfohlen. Es ist zu beachten, dass beim Verlegen der Dachbahn der Auftrag des DACHPROTECT EPDM Flächenklebers BlueTek nicht auf dem Flansch und im Klebebereich des Klebe-Gullys erfolgen darf. Im Klebereich des Klebe-Gullys und auf dem Flansch darf nur der DACHPROTECT EPDM Anschlusskleber FLEX aufgetragen werden. Flächenkleber und Anschlusskleber sollten nicht miteinander in Kontakt kommen.

Bei Einbau von Flachdachentwässerungselementen sind u. a. folgende Regelwerke zu beachten:

- DIN EN 12056-3: Schwerkraftentwässerungsanlagen innerhalb von Gebäuden – Teil 3: Dachentwässerung, Planung und Bemessung
- DIN 1986-100: Deutsche Norm Entwässerungsanlagen für Gebäude und Grundstücke – Teil 100: Bestimmungen in Verbindung mit DIN EN 752 und DIN EN 12056

- DIN 1986-3: Deutsche Norm Entwässerungsanlagen für Gebäude und Grundstücke – Teil 3: Regeln für Betrieb und Wartung
- DIN 18234-4: Baulicher Brandschutz großflächiger Dächer, Brandbeanspruchung von unten – Teil 4: Verzeichnis von Durchdringungen, Anschlüssen und Abschlüssen von Dachflächen, welche die Anforderungen nach DIN 18234-3 erfüllen
- DIN 18531: Abdichtung von Dächern sowie von Balkonen, Loggien und Laubengängen
- Flachdachrichtlinie